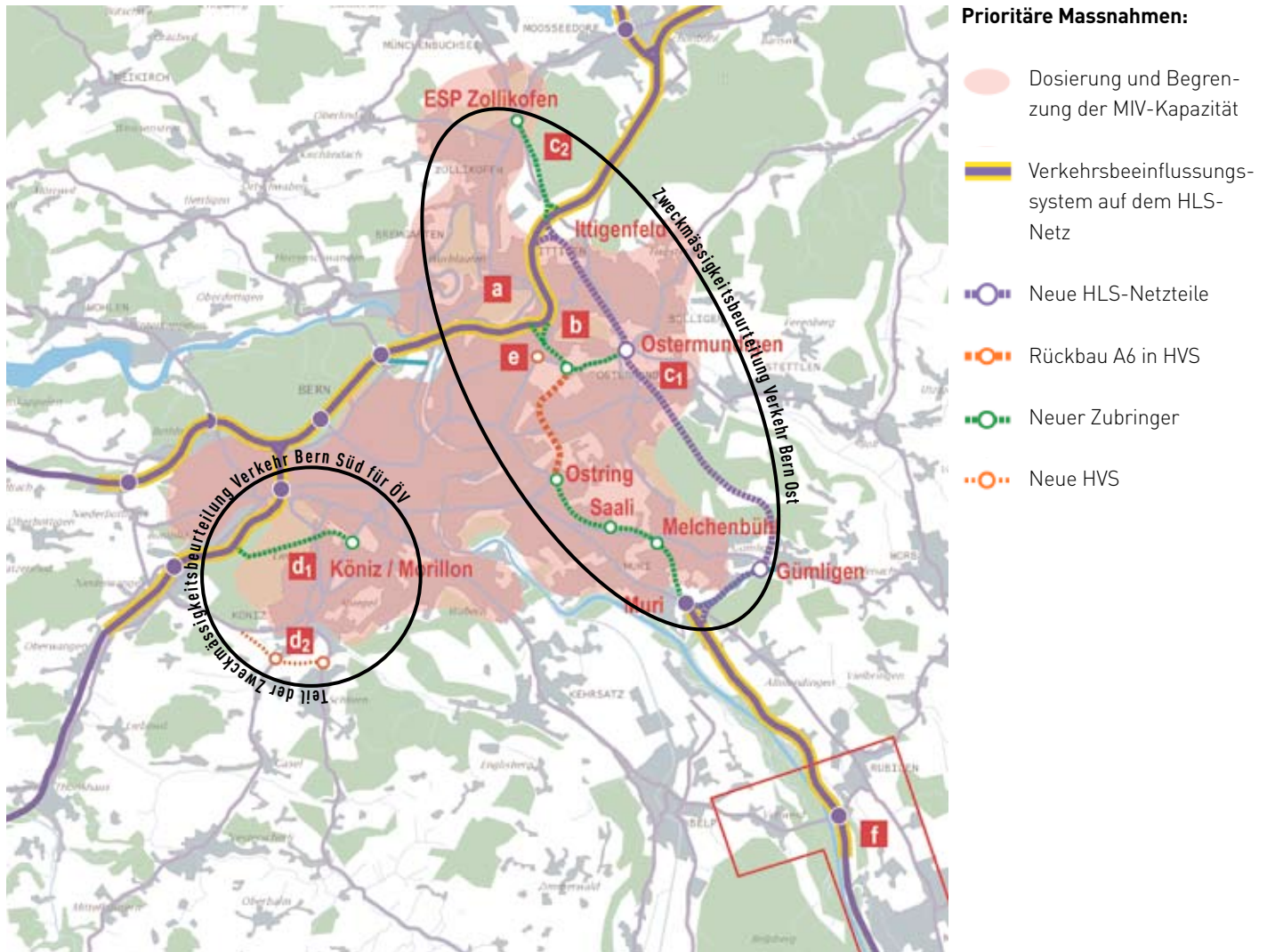


Massnahmen Strasseninfrastruktur im Überblick



- a** Verkehrsbeeinflussungssystem A1 / A6 / A12
- b** Verkehrsfluss auf Hochleistungsstrassen verbessern
- c** ZMB Erschliessung Ost:
 - c1: Osttangente mit Rückbau A6 oder Leistungssteigerung A6
 - c2: Zubringer ESP Zollikofen
 Auf Vorgabe des Bundesamts für Strassen soll die Süd-tangente in die Vorstufe der ZMB einbezogen werden.

- d** ZMB Erschliessung Süd:
 - d1: Zubringer ESP Köniz-Liebefeld/Morillon
 - d2: Spange Köniz Wangental
- e** Leistungssteigerung Wankdorfplatz
- f** Entlastung Rubigen/Münsingen

Massnahmen über die gesamte Agglomeration

- g** Intermodale Leitstelle Agglomeration Bern
- h** Verträglichkeit auf dem Basisnetz sicherstellen
- i** Einreihung des Strassennetzes
- j** Umsetzung Massnahmen Referenzzustand

Legende

- ESP: Entwicklungsschwerpunkt
- HLS: Hochleistungsstrassen
- HVS: Hauptverkehrsstrassen
- MIV: Motorisierter Individualverkehr
- ZMB: Zweckmässigkeitsbeurteilung